



MODUL 03

ICT Concepts

Killzone, Judas Swing, OTE & order flow institusional — dengan cara entry

LEVEL: LENGKAP

ICT Concepts

Killzone, Judas Swing, OTE & order flow institusional — dengan cara entry

ICT (Inner Circle Trader) Concepts melengkapi SMC dengan penekanan kuat pada WAKTU dan manipulasi. Modul ini menjelaskan kapan pasar paling 'jujur', bagaimana mengenali jebakan (Judas Swing), dan di mana entry paling presisi (OTE) — lengkap dengan gambar.

1. Killzone (Jendela Waktu Berkualitas)

ICT menekankan bahwa pergerakan terbaik muncul pada jendela waktu spesifik, disebut killzone. Di luar jendela ini, kualitas sinyal biasanya menurun.

Killzone	Perkiraan WIB	Catatan
London Open	14:00–17:00	Sering menentukan arah harian
New York Open	19:30–22:00	Volatilitas tinggi
London Close	22:00–23:00	Sering ambil profit / koreksi



Killzone: jendela waktu paling berkualitas. Sesi Asia sering tenang/membentuk range; pergerakan tajam biasanya muncul di Killzone London lalu New York. Fokuskan eksekusi di jam ini.

2. Judas Swing (Pergerakan Penipu)

Judas Swing adalah dorongan AWAL yang menipu di pembukaan sesi: harga bergerak ke satu arah untuk menyapu likuiditas, lalu berbalik ke arah sebenarnya. Banyak ritel masuk pada dorongan ini dan terkena stop.



Judas Swing: di awal sesi harga 'menipu' menembus range (menyapu stop) lalu berbalik ke arah sebenarnya. Jangan ikut terpancing — tunggu sweep selesai, lalu entry searah pembalikan.

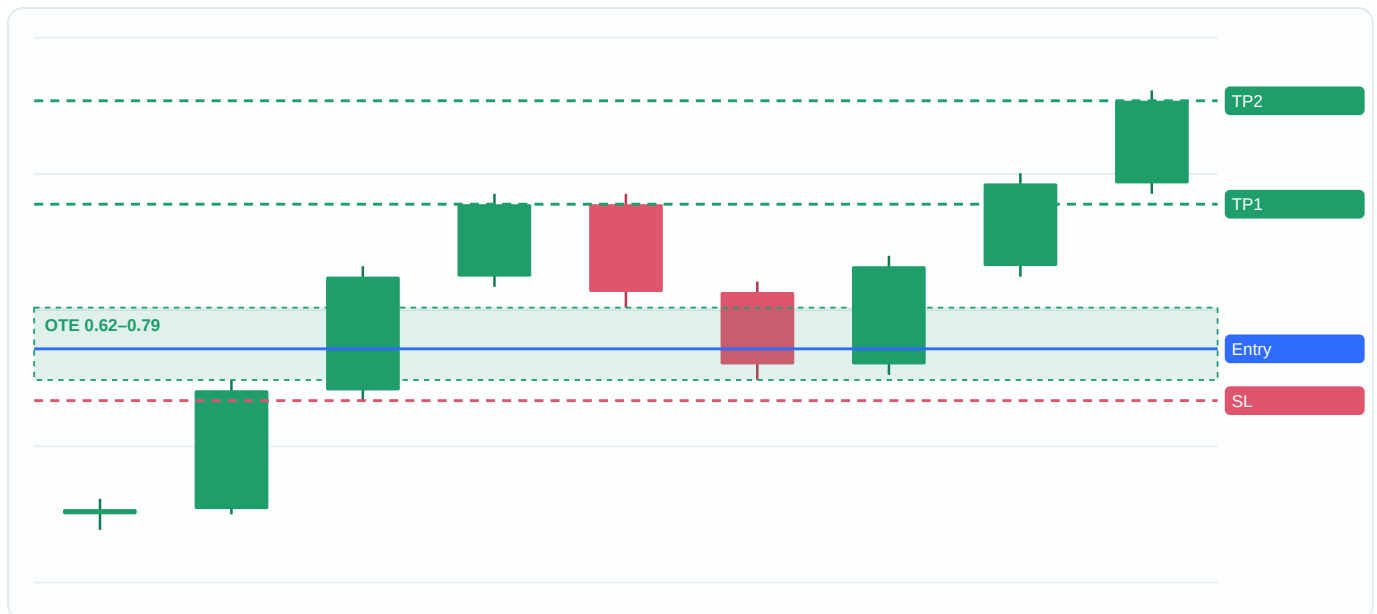
PERHATIAN

Tugas Anda: JANGAN ikut terpancing dorongan pertama. Tunggu sweep selesai + tanda pembalikan, baru entry searah arah sebenarnya.

3. CARA ENTRY dengan OTE (Optimal Trade Entry)

OTE adalah zona retracement ideal untuk masuk searah tren, yaitu area Fibonacci 0.62–0.79 dari kaki impuls terakhir — sering bertepatan dengan OB/FVG.

1. Identifikasi kaki impuls (mis. dorongan naik kuat).
2. Tarik Fibonacci dari awal ke akhir kaki impuls.
3. Tunggu harga retrace ke zona 0.62–0.79 (zona OTE).
4. Cari konfirmasi (candle penolakan / CHoCH mikro) di zona itu.
5. ENTRY searah tren; SL di luar 0.79 (atau di luar struktur).
6. Target ke high/low likuiditas berikutnya (TP bertahap).



Optimal Trade Entry (OTE): setelah impuls, harga retrace ke fib 0.62–0.79 (sering bertepatan OB/FVG). Entry searah tren di zona ini, SL di luar 0.79, target ke high likuiditas.

INTI

Contoh XAUUSD: impuls naik 4.250 → 4.270. Zona OTE ≈ 4.254–4.258. Harga retrace ke 4.256 + muncul penolakan → BUY. SL 4.252. TP1 4.270, TP2 4.278.

4. Likuiditas & Manipulasi (Versi ICT)

- BSL (Buy-Side Liquidity) di atas high; SSL (Sell-Side Liquidity) di bawah low.
- 'Liquidity run' = harga sengaja menuju area stop sebelum bergerak nyata.
- Model umum: Sweep SSL → CHoCH → retrace ke OB/OTE → lanjut naik (dan sebaliknya).

INTI

Inti ICT: pasar bergerak dari likuiditas ke likuiditas. Selalu tanyakan: 'Likuiditas mana yang sedang dituju harga?'

5. Model Harian Sederhana (Daily Bias)

1. Tentukan bias harian dari struktur HTF + posisi premium/discount.
2. Tunggu killzone.
3. Amati Judas swing / sweep di awal sesi.
4. Entry pada OTE/OB setelah konfirmasi CHoCH.
5. Target likuiditas berlawanan (TP bertahap).

6. Kesalahan Umum

- Trading di luar killzone karena tidak sabar.
- Masuk saat Judas swing (mengejar candle besar pertama).
- Mengabaikan premium/discount sehingga RR jelek.
- Tidak punya target likuiditas yang jelas.

Checklist Modul 03

- ✓ Eksekusi di dalam killzone.
- ✓ Sweep/Judas swing sudah terjadi & selesai.
- ✓ Entry di zona OTE/OB searah daily bias.
- ✓ Ada target likuiditas jelas (BSL/SSL).
- ✓ SL di luar struktur, RR sehat.

PENUTUP

Waktu adalah senjata. Bila Anda hanya berburu di killzone dan menunggu sweep selesai, Anda berhenti menjadi mangsa dan mulai berpikir seperti pemburu.